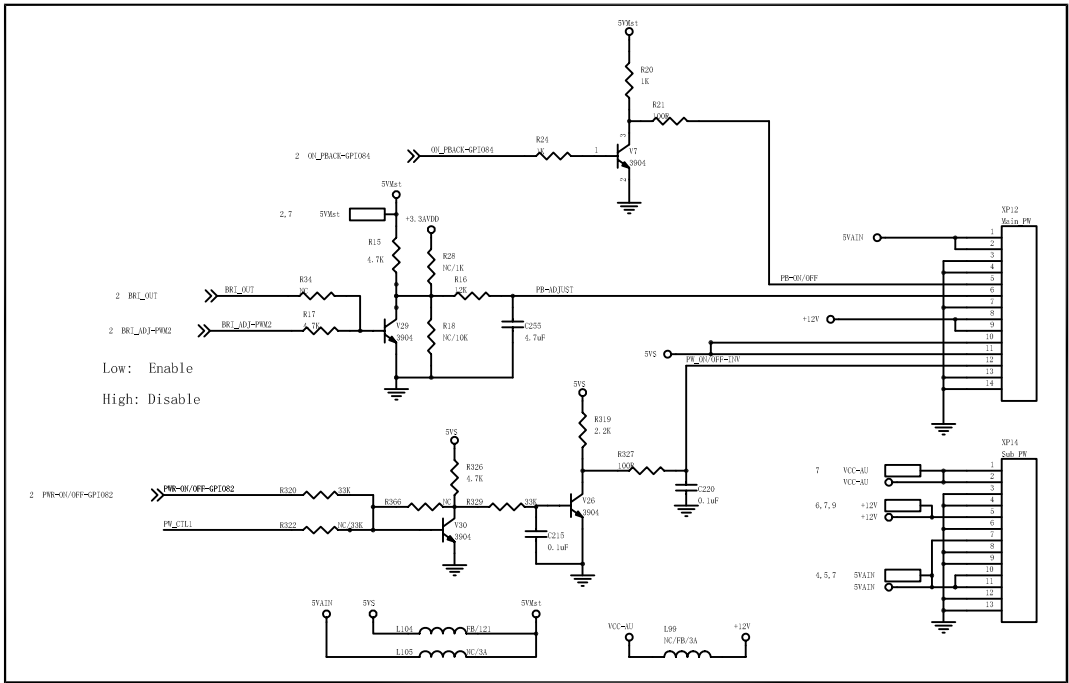
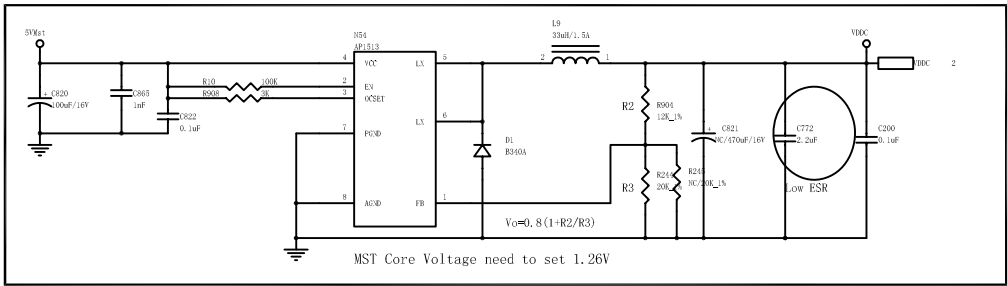


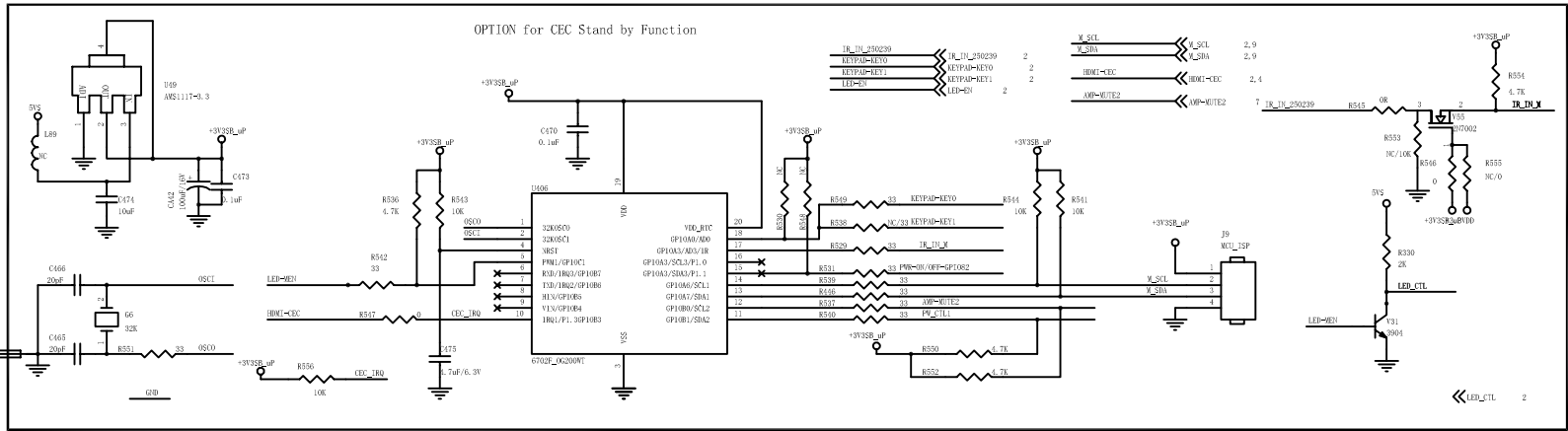
POWER INPUT



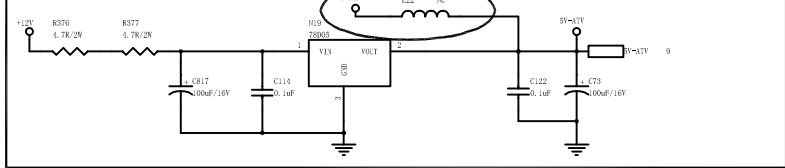
+1.26V FOR MSTAR IC STANDBY POWER



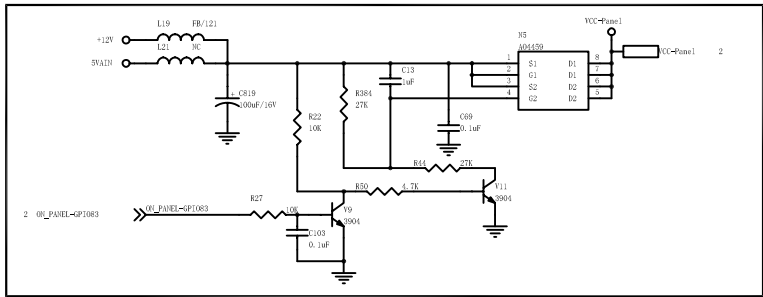
SUB POWER SUPPLY



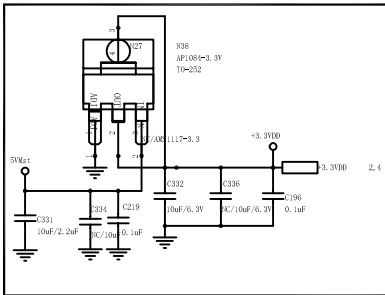
TUNER POWER



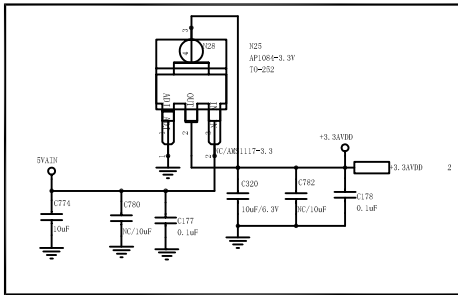
PANEL POWER



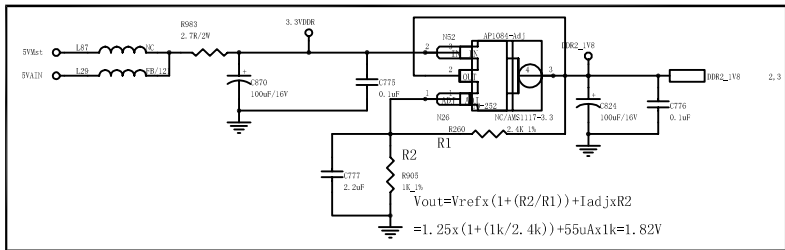
+3.3V STANDBY POWER



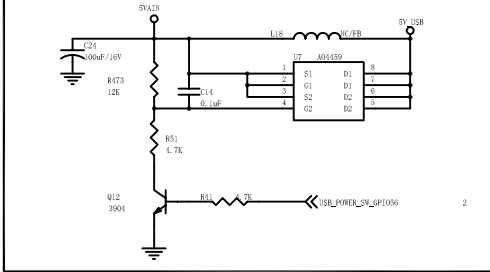
+3.3V NORMAL POWER



DDR2 Power



USB Power



旧底图总号

底图总号

日期 签名

更改标记	数量	更改单号	签名	日期	
设计					
审核					
工艺					
标准化					
批准					

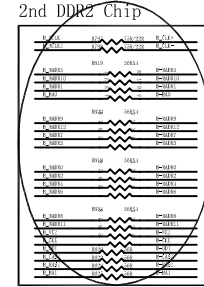
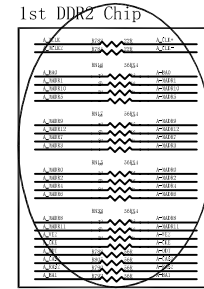
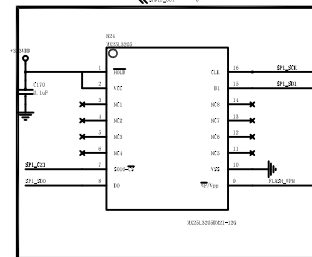
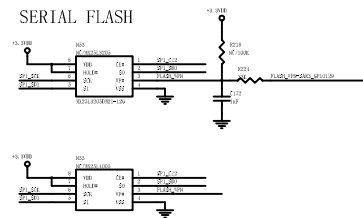
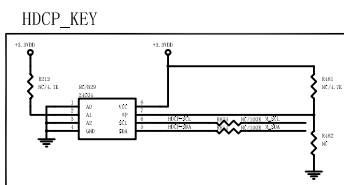
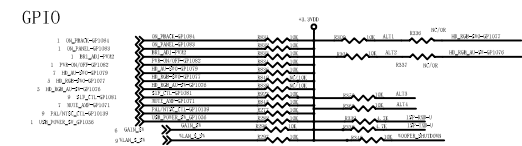
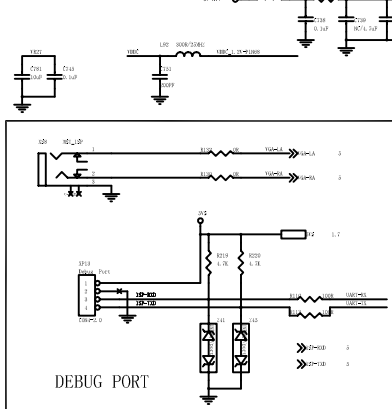
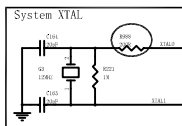
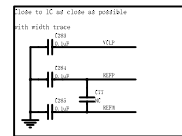
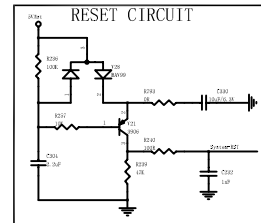
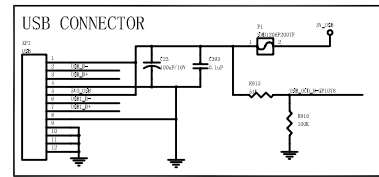
LED40T28GP电路图
主板部分

RSAG2.908.1557DL

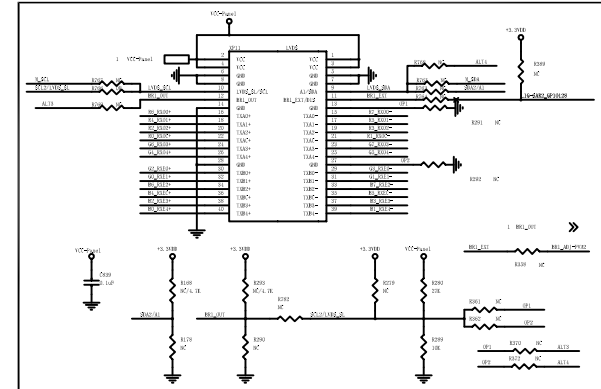
等级	重量	比例
		1: 1

第 1 张 共 9 张

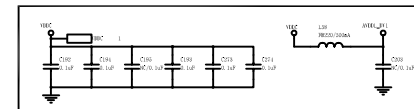
共 页



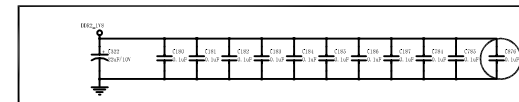
LVDS CONNECTOR



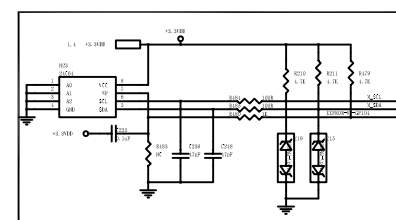
+1.26V FOR Core Power



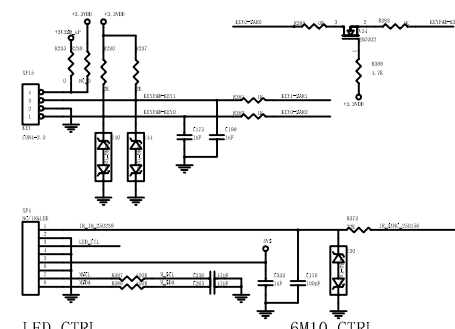
+1.8V FOR DDR2 NORMAL POWER



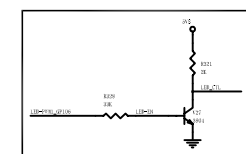
EEPROM



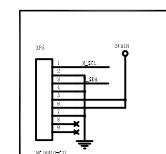
KEY PAD



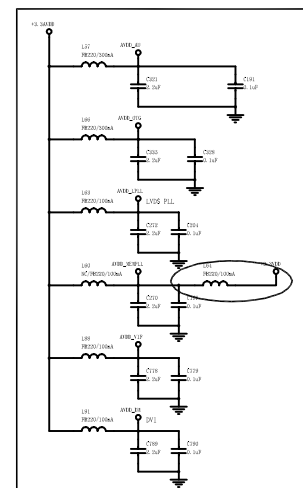
LED_CTRL



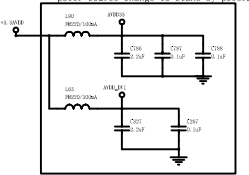
6M10_CTRL



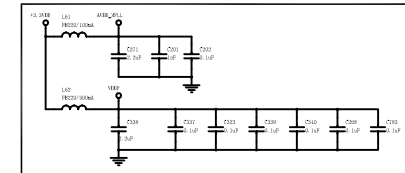
+3.3V NORMAL POWER



If support I2S-DDS wake up function, power source change to stand-by power.



+3.3V STANDBY POWER



旧底图总号

底图总号

日期 签名

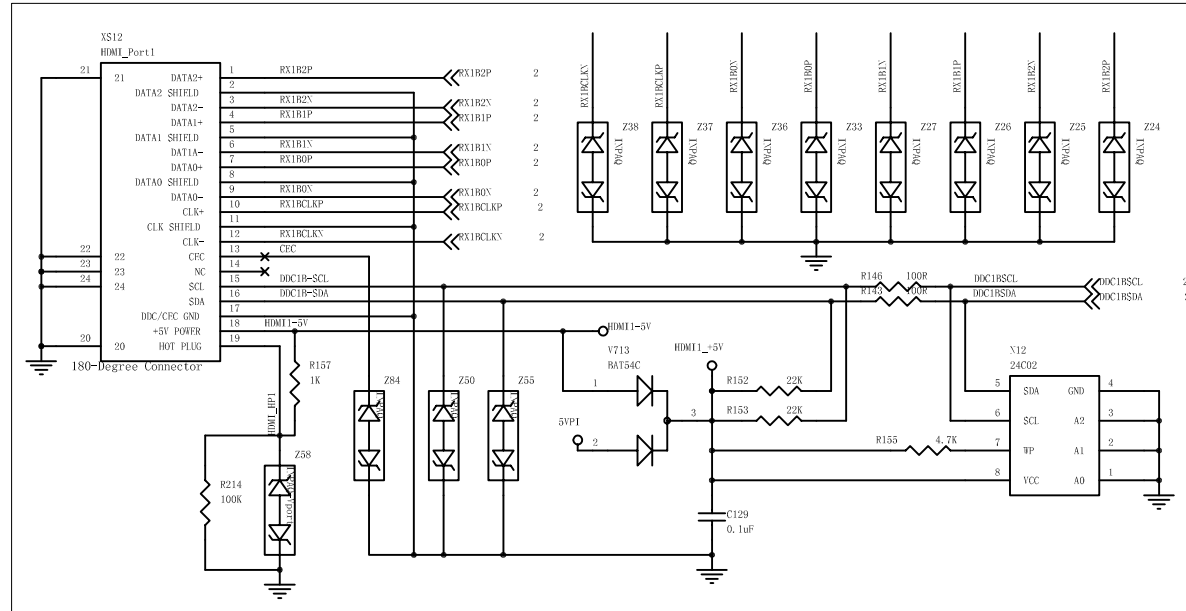
更改标记	数量	更改单号	签名	日期
设计				
审核				
工艺				
标准化				
批准				

LED40T28GP电路图 主板部分

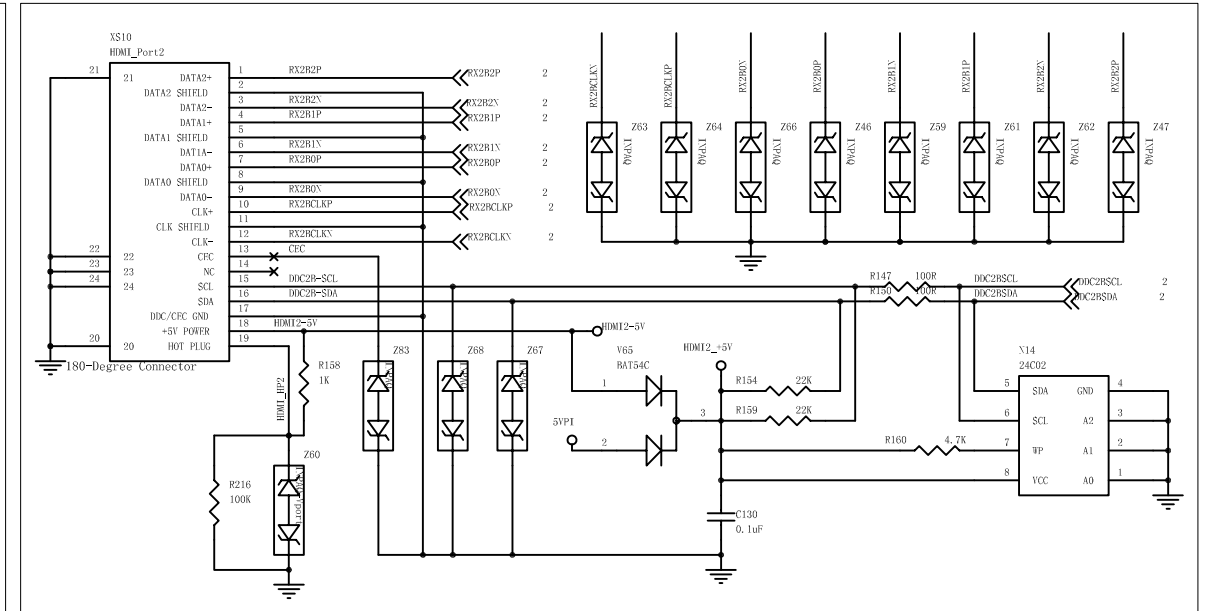
RSAG2.908.1557DL

等级	重量	比例
		1:1
第 2 张 共 9 张		
共 页		

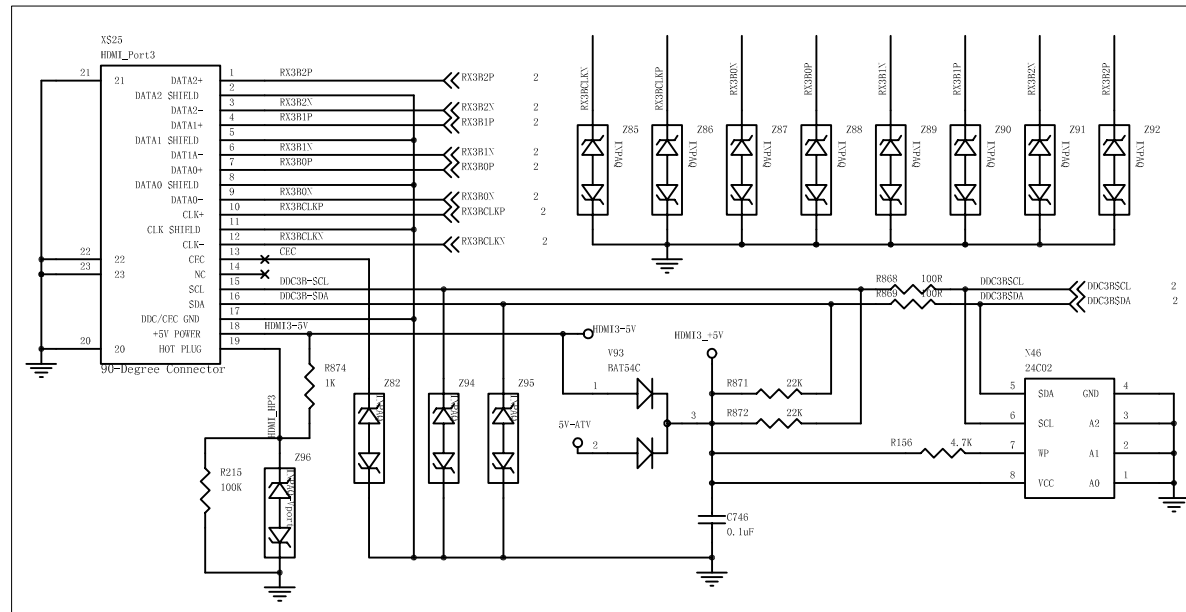
1st HDMI



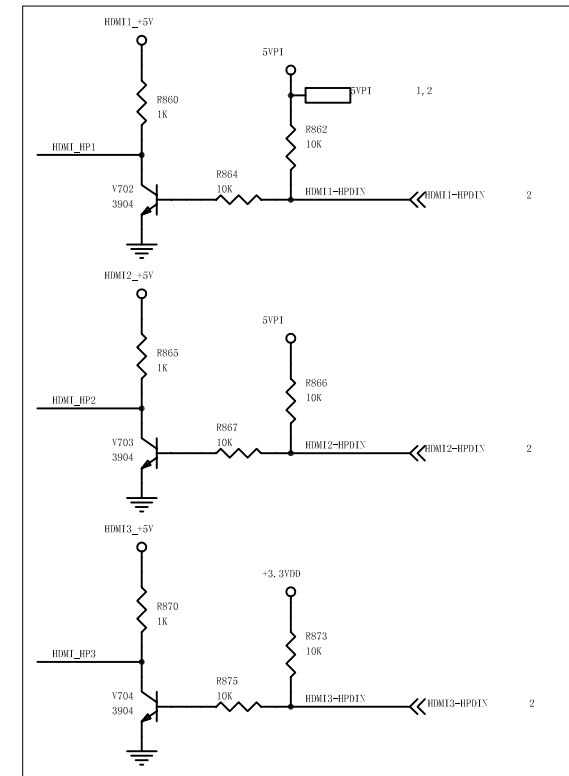
2nd HDMI



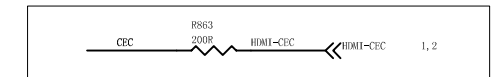
3rd HDMI



HDMI HOTPLUG

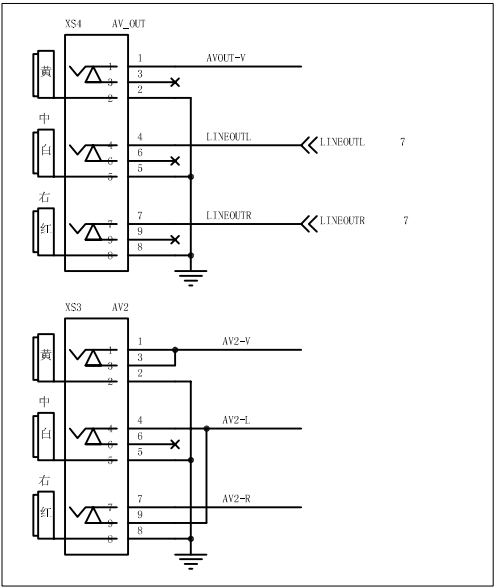


HDMI CEC

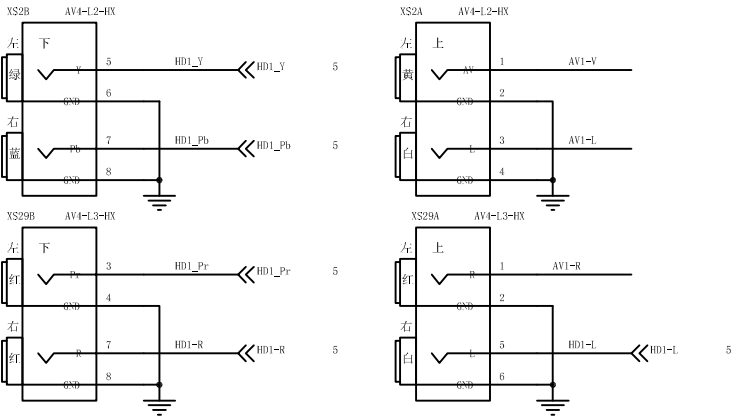
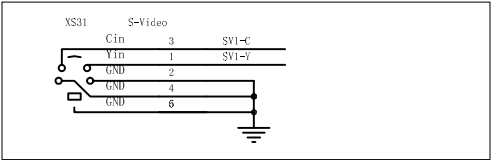


					LED40T28GP电路图 主板部分	RSAG2. 908. 1557DL		
						等级	重 量	比 例
								1: 1
更改标记	数 量	更 改 单 号	签 名	日 期				
设计								
审核								
工艺								
标准化						第 4 张 共 9 张		
批准						共 页		

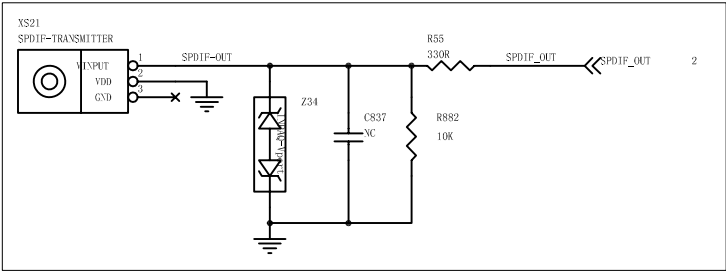
AV INPUT/OUTPUT



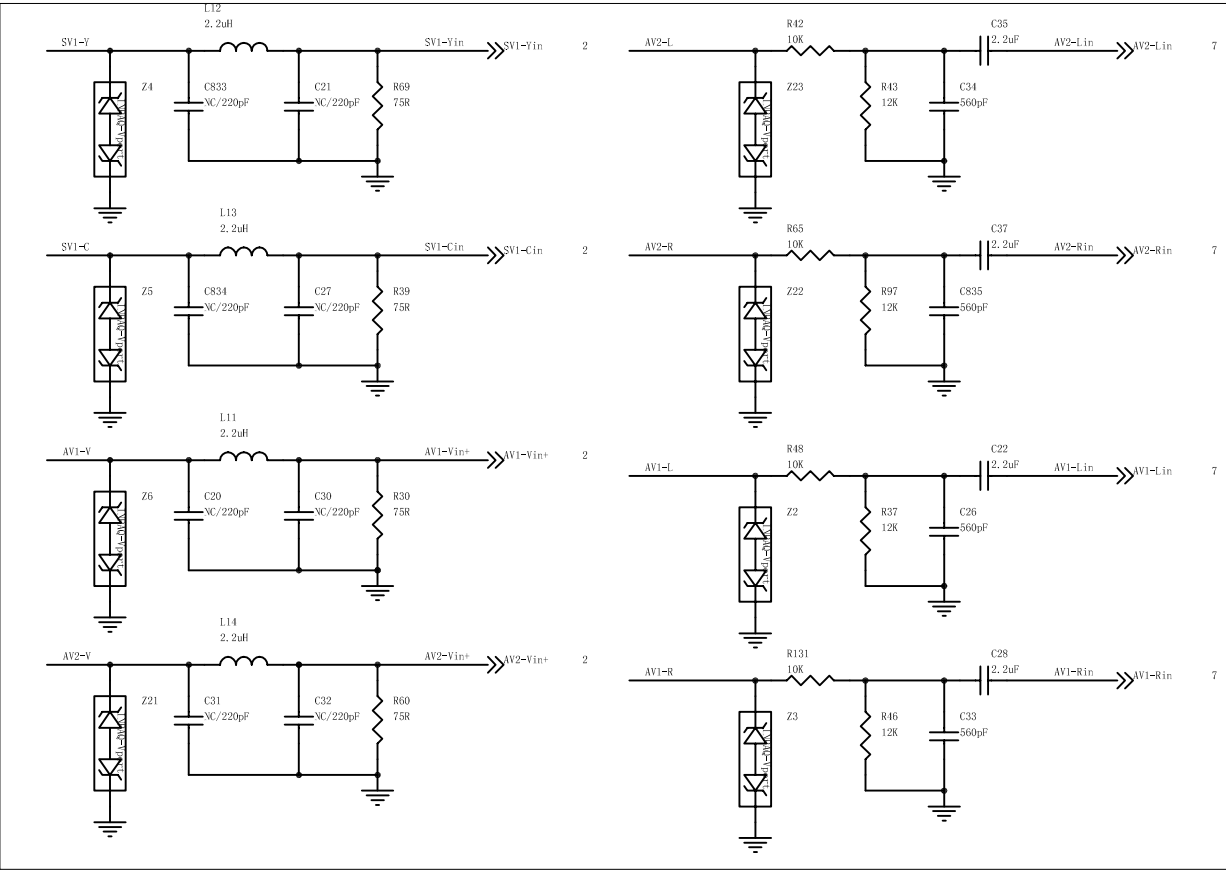
S-Video INPUT



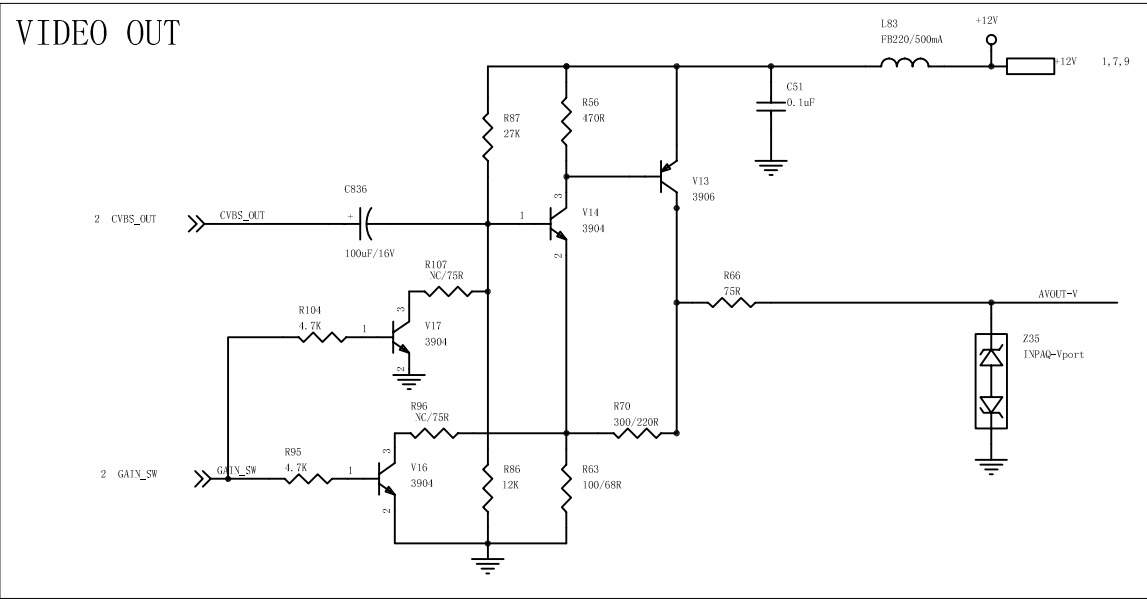
SPDIF OUT



Keep trace width(12mil+)
Keep AGND trace with signal



VIDEO OUT



旧底图总号	
底图总号	
日期	签名

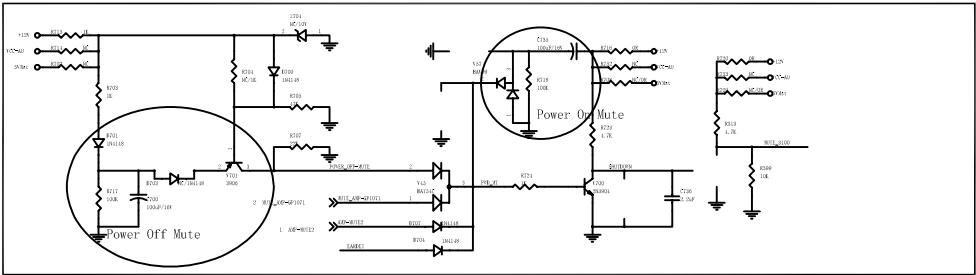
更改标记	数量	更改单号	签名	日期
设计				
审核				
工艺				
标准化				
批准				

LED40T28GP电路图
主板部分

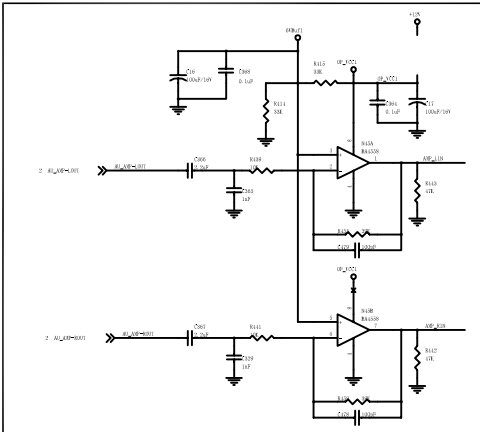
RSAG2. 908. 1557DL

等级	重量	比例
		1: 1
第 6 张 共 9 张		
共 页		

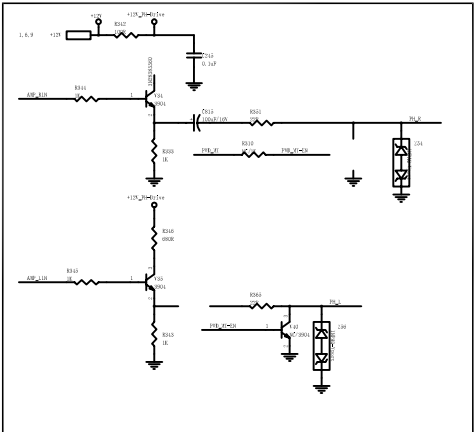
MUTE Circuit & Ear Phone



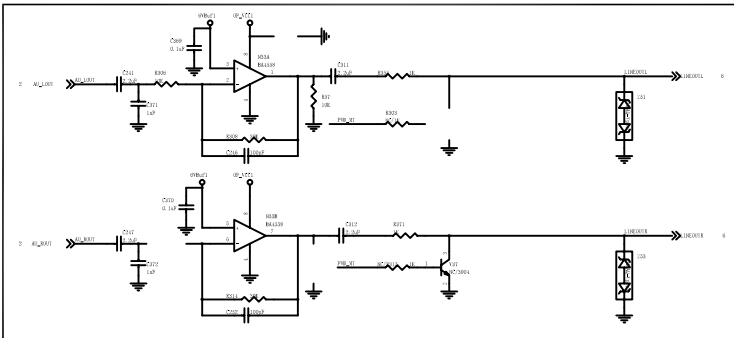
AUDIO OP



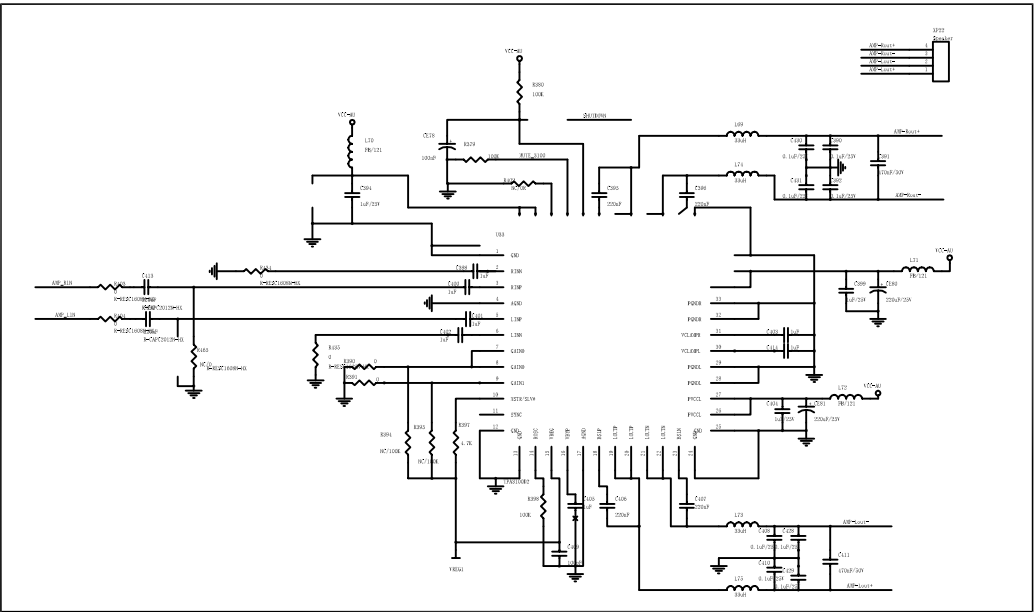
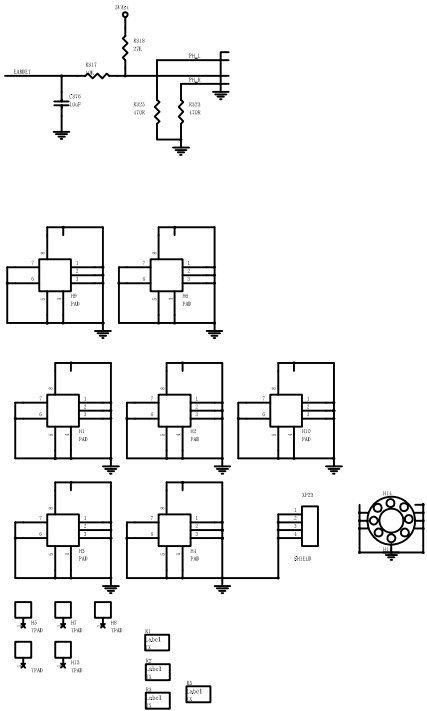
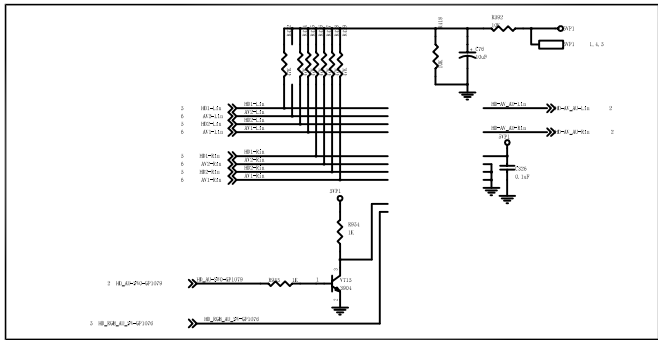
PH Drive



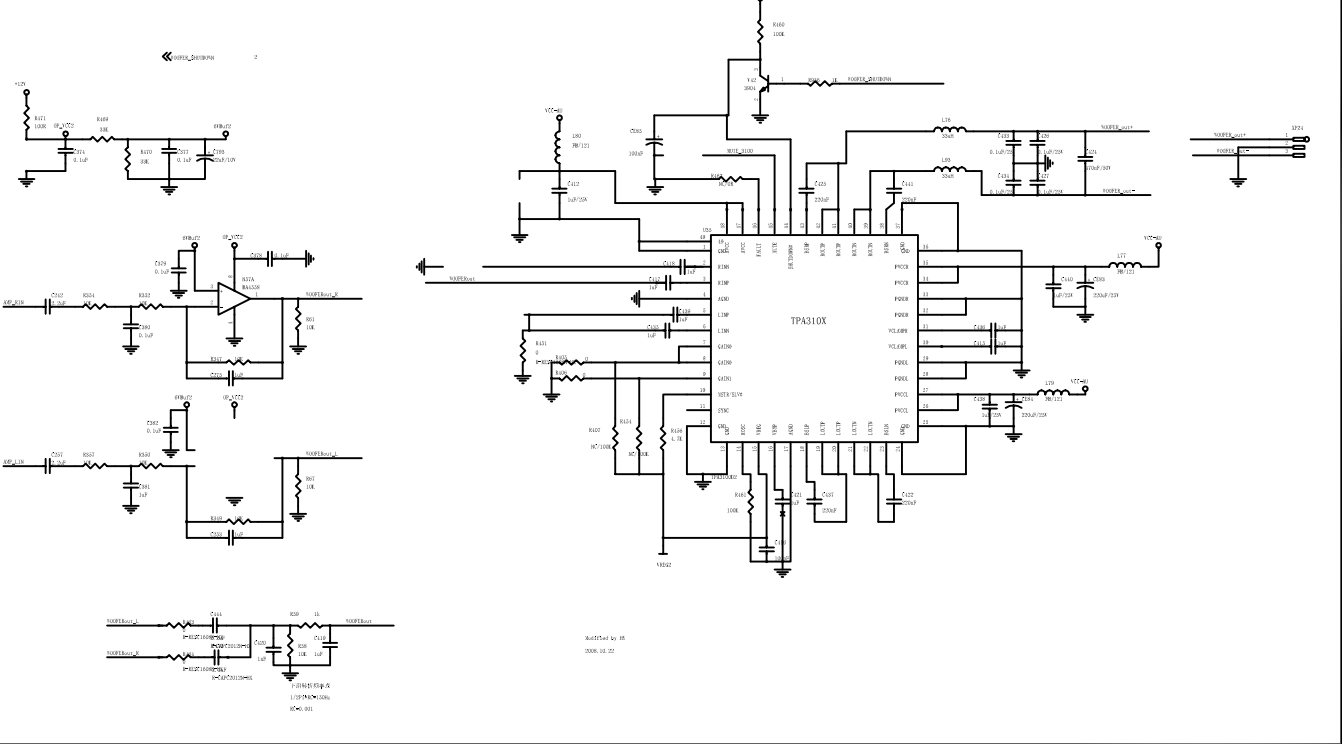
Audio Line out



YPbPr Audio Input 2:1 Switch



WOOFER out



旧底图总号

底图总号

日期 签名

更改标记	数量	更改单号	签名	日期	
设计					
审核					
工艺					
标准化					
批准					

LED40T28GP电路图
主板部分

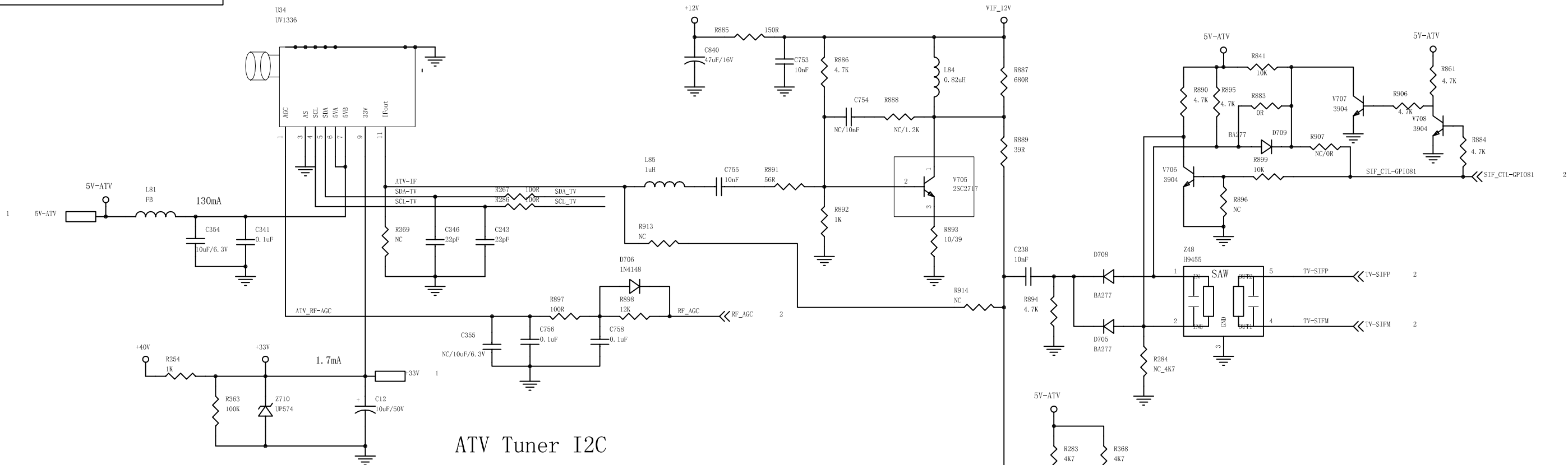
RSAG2. 908. 1557DL

等级	重量	比例
		1: 1

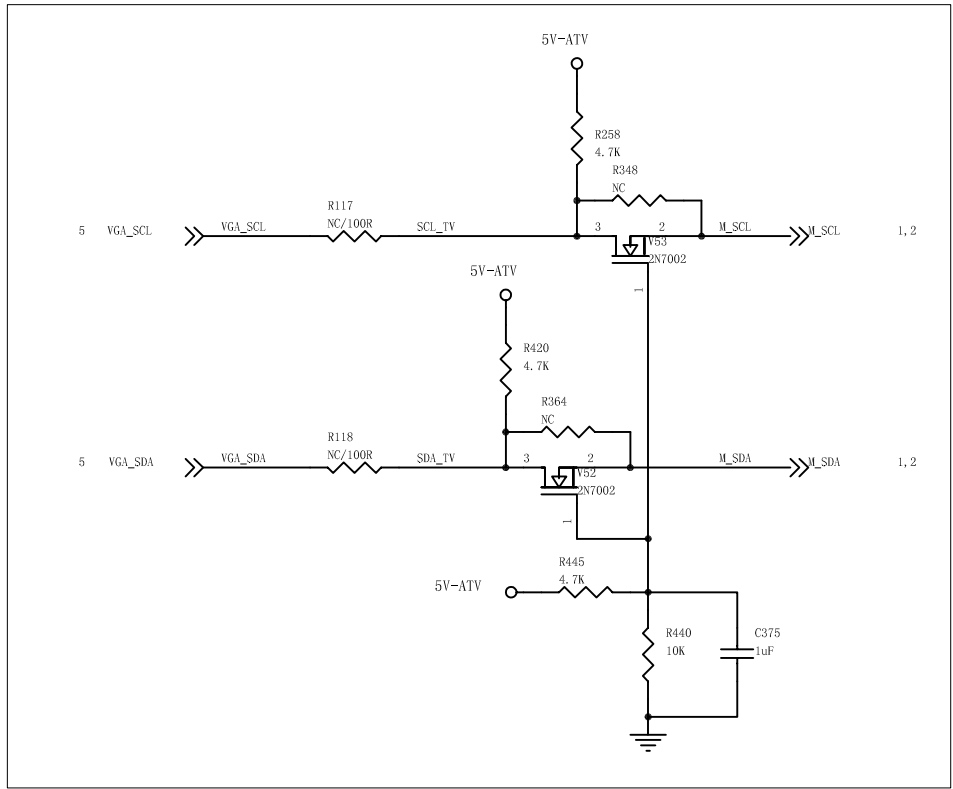
第 7 张 共 9 张

共 页

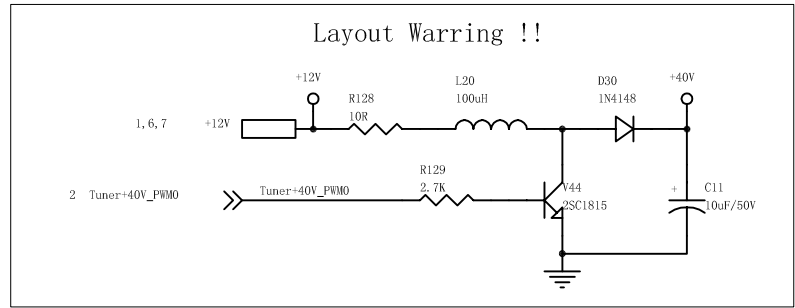
RSAG2.908.1557DL



ATV Tuner I2C



+30V Tune Voltage



旧底图总号

底图总号

日期 签名

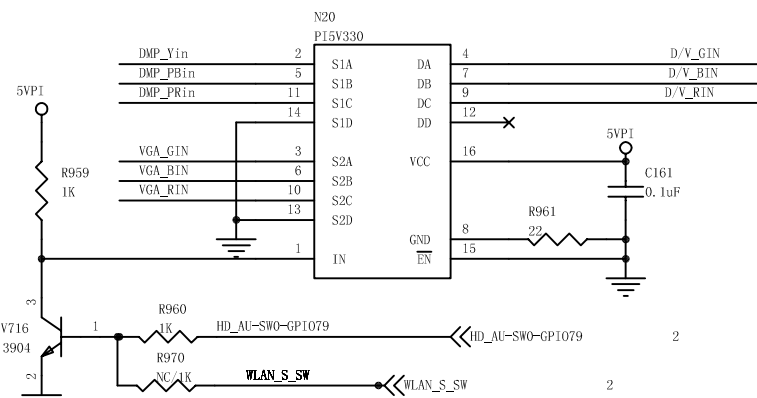
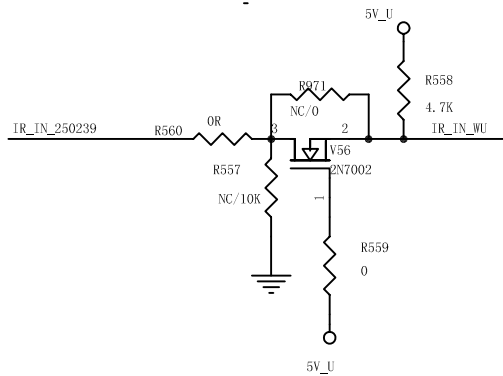
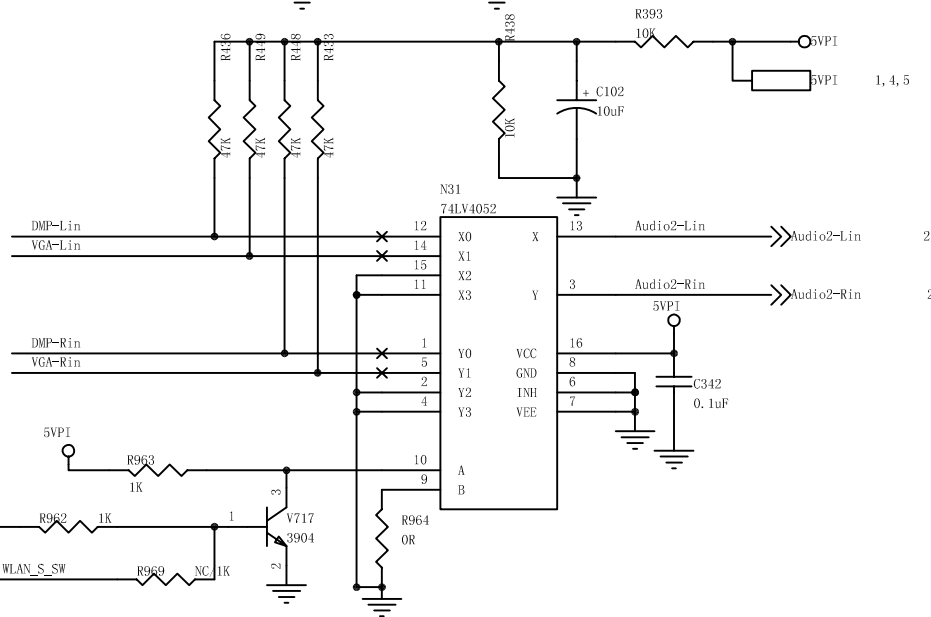
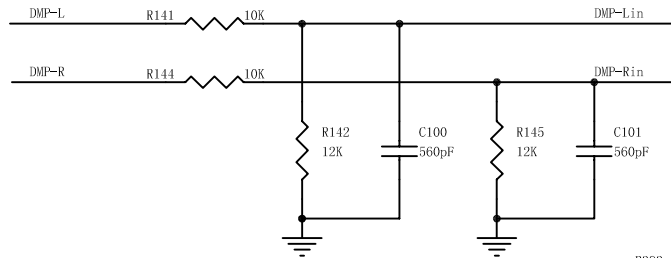
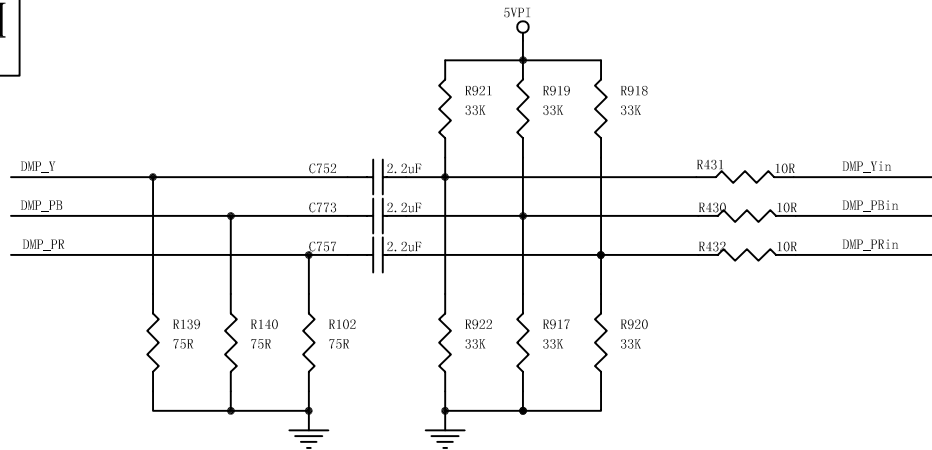
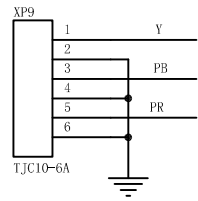
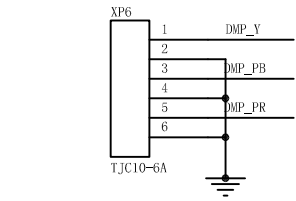
更改标记	数量	更改单号	签名	日期	
设计					
审核					
工艺					
标准化					
批准					

LED40T28GP电路图
主板部分

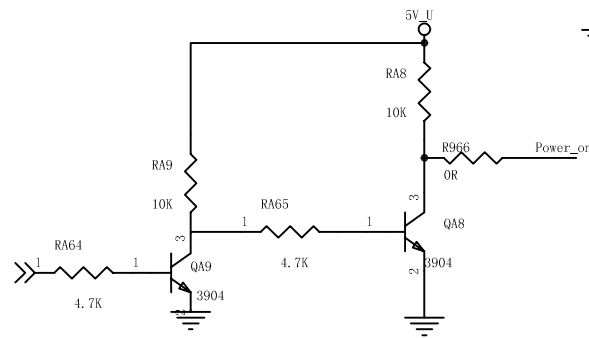
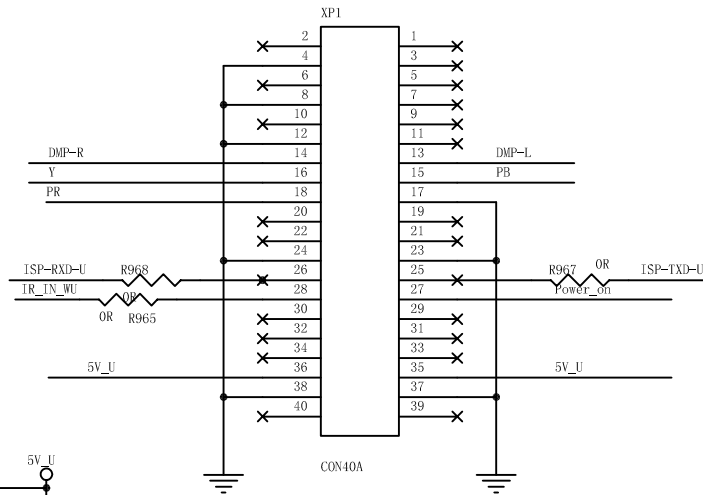
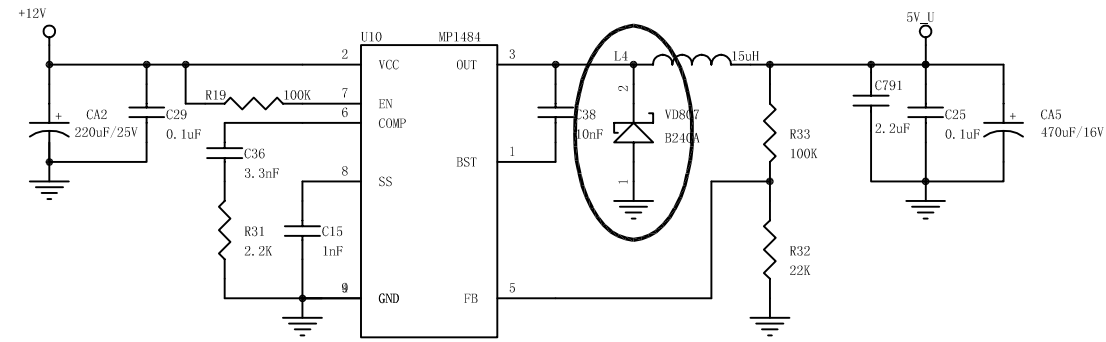
RSAG2.908.1557DL

等级	重量	比例
		1: 1
第 8 张 共 9 张		
共 页		

RSAG2. 908. 1557DL



GPI079高时通DMP



- <<D/V_GIN 5
- <<D/V_BIN 5
- <<D/V_RIN 5
- <<VGA_GIN 5
- <<VGA_BIN 5
- <<VGA_RIN 5
- >>VGA-Lin 5
- >>VGA-Rin 5
- >>DMP-L 13
- >>DMP-R 13
- <<ISP-RXD-U 2
- <<ISP-TXD-U 2
- <<IR_IN_250239 2

旧底图总号

底图总号

日期 签名

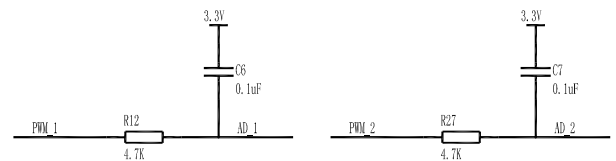
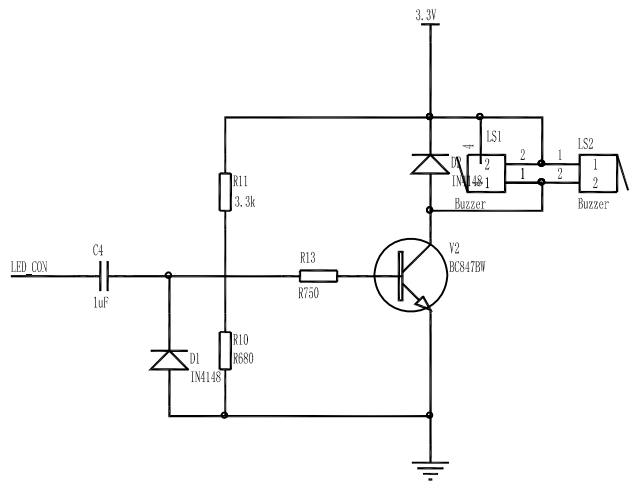
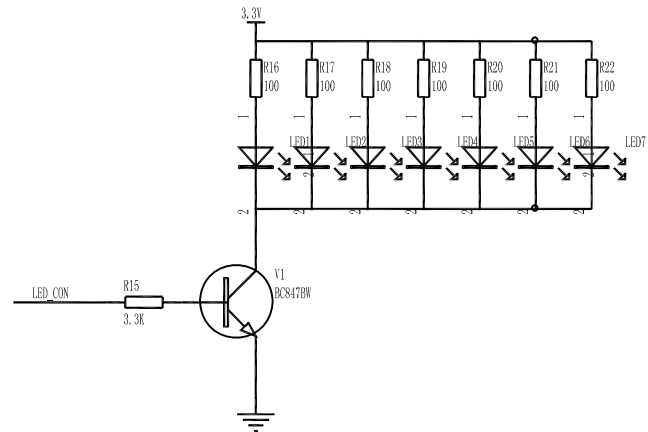
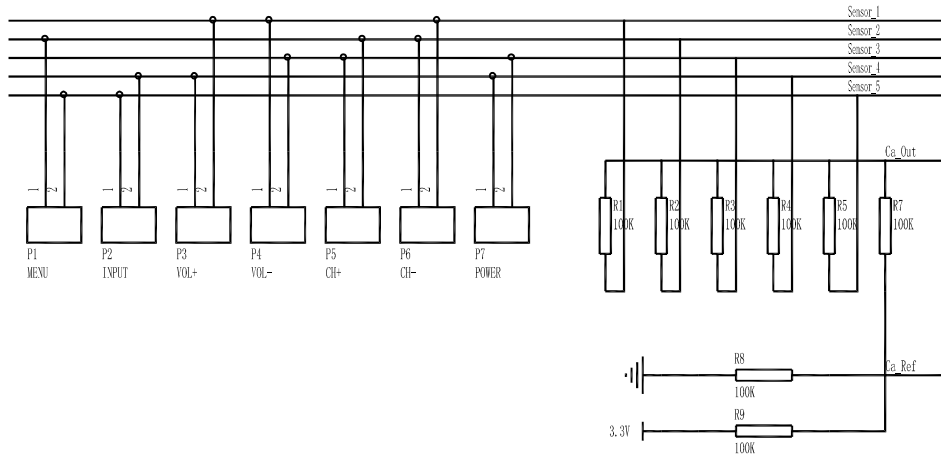
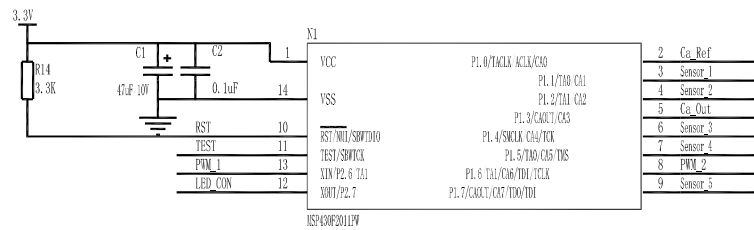
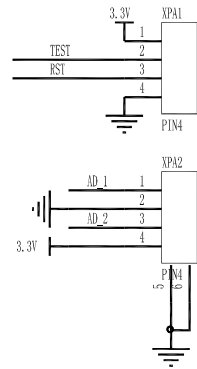
LED40T28GP电路图
主板部分

RSAG2. 908. 1557DL

等级	重量	比例
		1: 1

第 9 张 共 9 张

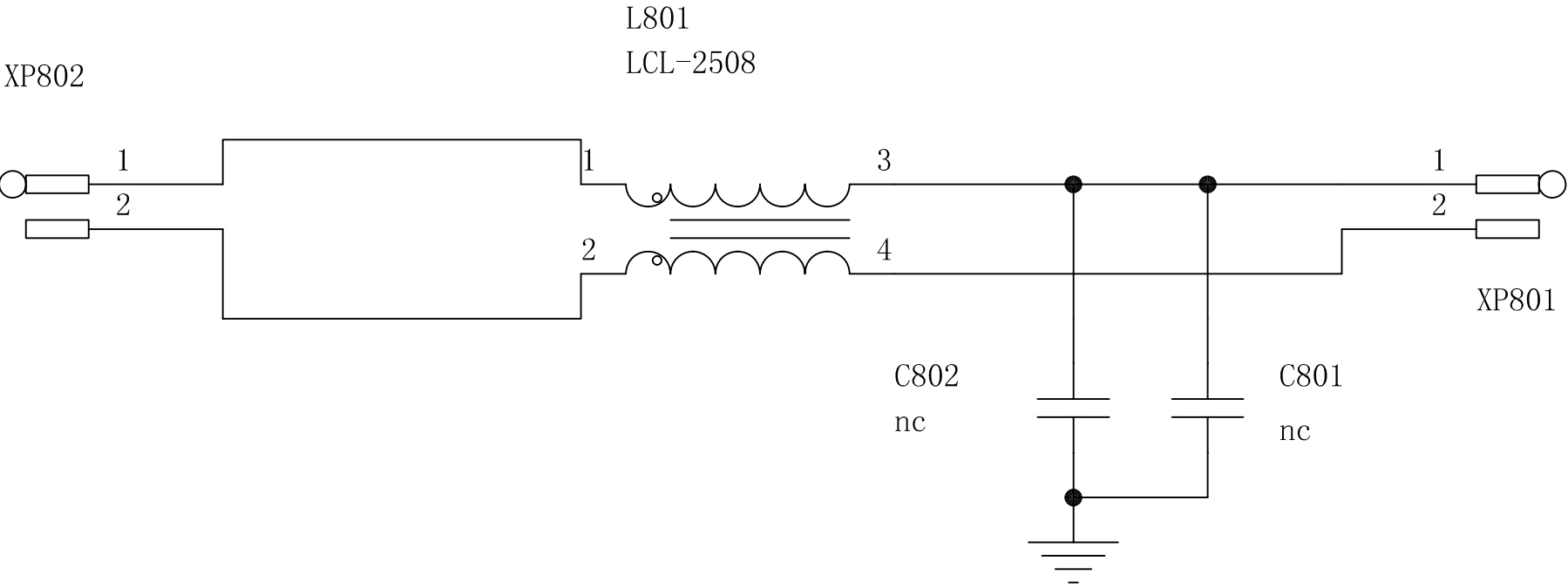
共 页



旧底图总号	
底图总号	
日期	签名

					LED40T28GP电路图 按键板部分			RSAG2. 908. 1557DL		
更改标记	数量	更改单号	签名	日期				等级	重量	比例
设计										1: 1
审核								第 1 张 共 1 张		
工艺								共 页		
标准化										
批准										

RSAG2. 908. 1557DL



旧底图总号

底图总号

日期 签名

更改标记	数量	更改单号	签名	日期
设计				
审核				
工艺				
标准化				
批准				

LED40T28GP电路图
电源开关转接板部分

RSAG2. 908. 1557DL

等级	重量	比例
		1: 1
第 1 张 共 1 张		
共 页		